

# Stitch a Doll & Pet Kitty

**УВАГА!**  
Ризик задухи - маленькі деталі. Не призначено для дітей до 3-х років.  
Пластикові спиці на кінцях гострі

## А. КОМПЛЕКТАЦІЯ

Фетрові фігури, візерункове полотно, 3 шпульки з ниткою, 2 пластикові голки, шпилька, мереживо та детальна інструкція. (Пара ножиць також потрібна, але не входить у комплект. Нагляд дорослих потрібен під час використання ножиць.)

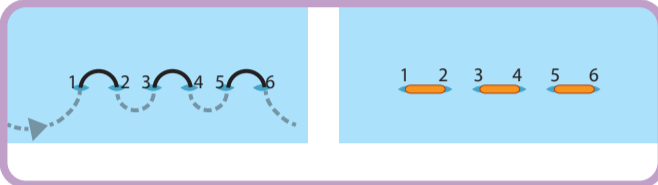
## ПІДГОТОВКА

По краях фетрових фігур вже є дірочки. Таким чином, використовуючи пластикову голку ви можете зшити ляльку дуже легко.

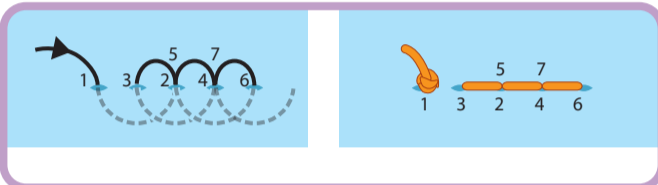


Перш ніж прочати до шиття вашої ляльки, спочатку вивчіть 3 основні шви: намітка, безперервний та декоративний. Кожний шов представлена круглим числом, яке буде показано на схемах складання. Кроки швів вказані нижче. Такі ж навички можна застосувати і до інших робіт з вишивання.

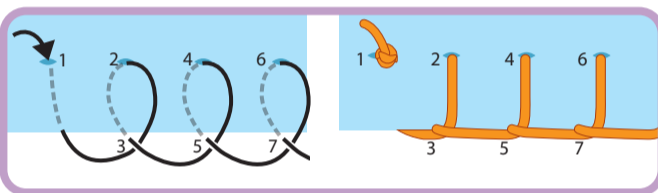
**1** Намітка  
Намітка - основний шов, який використовується в шитті руками. Цей простий шов створює пунктирну лінію на вашій роботі.



**2** Безперервний  
Цей шов міцніший, ніж намітка. В основному використовується для зшивання разом 2-х шарів тканини.



**3** Декоративний  
Цей шов використовується для посилення краю товстих матеріалів. Традиційно використовується для підшивання ковдр.

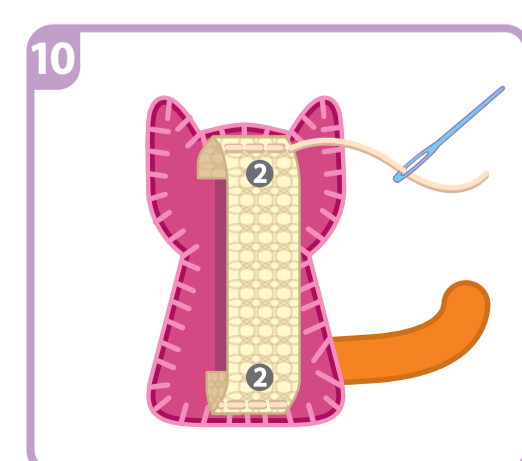
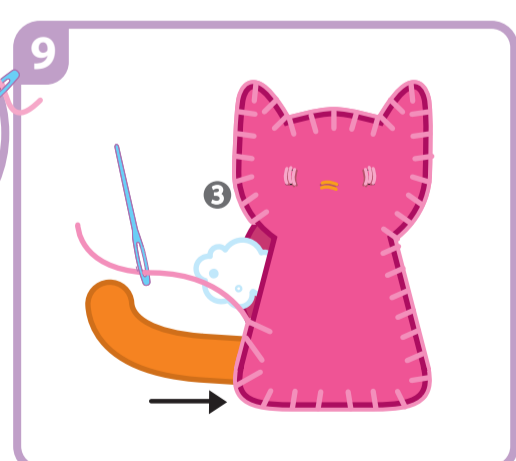
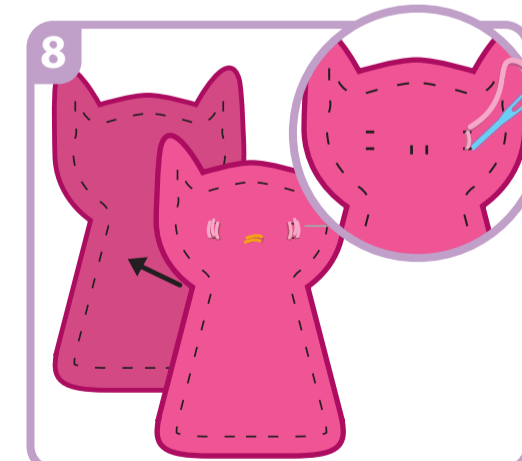
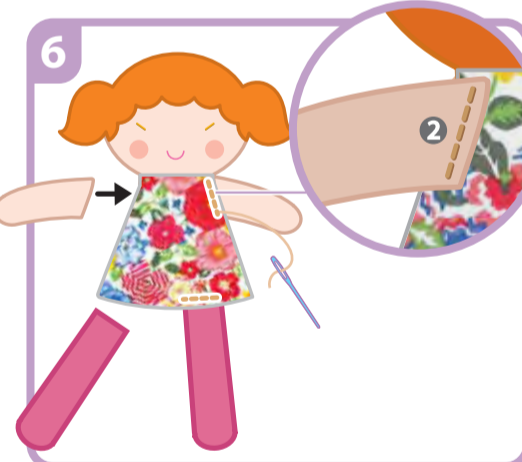
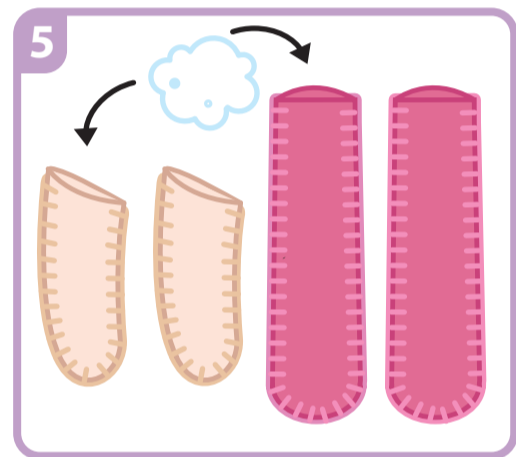
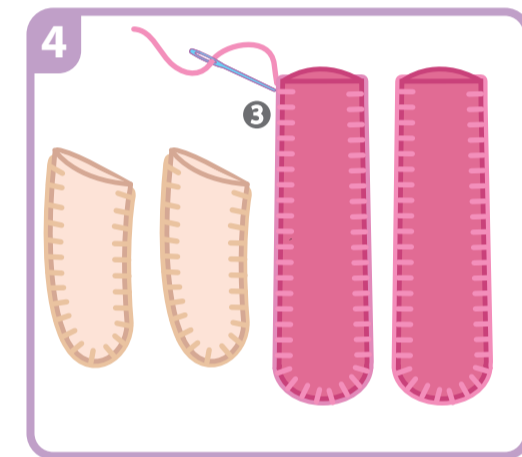
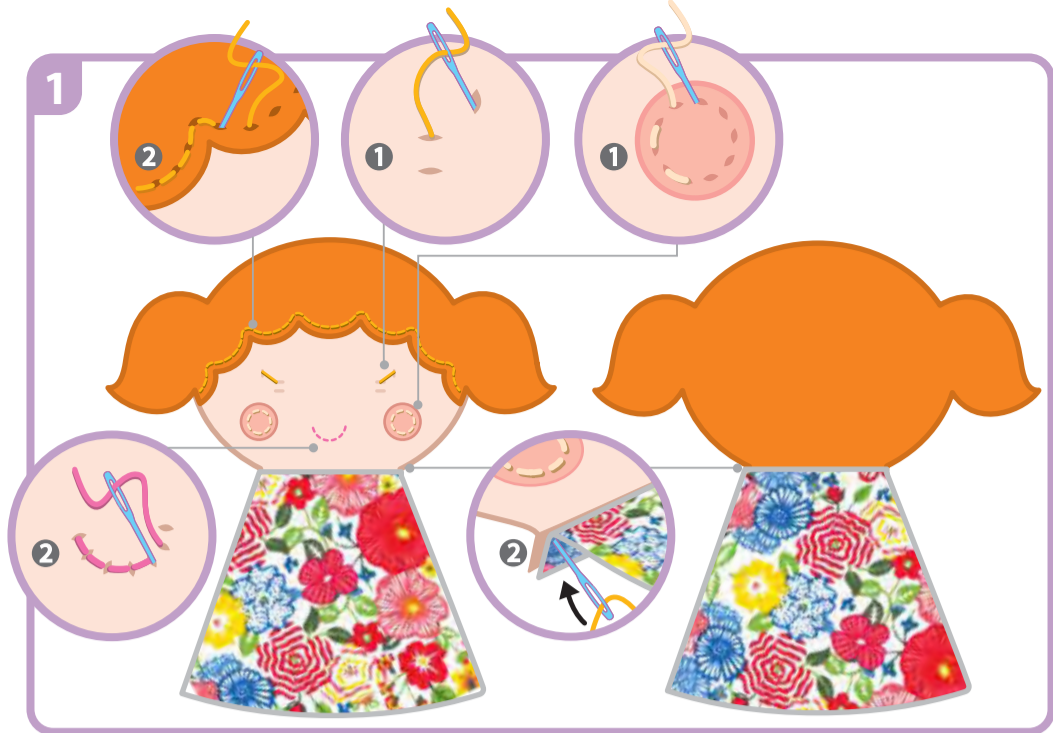


## С. ВИГОТОВЛЕННЯ ЛЯЛЬКИ

- Помістіть волосся на обличчя, як показано на малюнку. Скористайтеся пластиковою голку та зшийте їх. Використовуйте безперервний шов. Використовуйте помаранчеву нитку та безперервний шов, щоб створити контур рота. Далі використовуйте бежеву нитку і намітку, щоб прикріпити щічки. Над кожною щічкою є пара отворів для ока та отвір для вії. Використайте нитку помаранчевого кольору, щоб зробити вії. Залиште нижній отвір для очей незакріпленим. Ви прикріпите очі на кроці 7. В комплекті є дві підготовлені для використання частини плаття. Відріжте їх від тканини, використавши ножиці. Пришійте одну з частин до передньої частини ший, використовуючи безперервний шов, як показано. Те саме зробіть з задньої сторони, використавши декоративний шов, щоб зшити їх разом.
- Відповідні сторони ляльки мають бути звернені назовні, як на малюнку.
- Використовуйте помаранчеву нитку та декоративний шов, для підшивання волосся, як показано. Трохи нижче, де волосся з'єднується з краєм обличчя, використовуйте бежевий колір і декоративний шов, щоб зшити обидві сторони обличчя. Потім зшийте плаття ниткою коричневого кольору, шов декоративний, щоб зшити плаття разом, як показано на схемі.
- Дістаньте чотири форми фетру і відокремте чотири форми ніг від смугастої тканини. З'єднайте їх вгорі, щоб утворилися 2 руки і 2 ноги. Для зшивання рук використовуйте бежевий нитку і декоративний шов, а рожевою ниткою і тим же швом, зшийте ноги, залишаючи нешитою верхню частину, як на малюнку.
- Запхайте руки і ноги ляльки трішки вати.
- Починаючи з задньої частини ляльки, використовуйте безперервний шов, щоб пришити руки та ноги до тіла ляльки.
- В заздалегідь вирізані отвори на обличчі, пришійте очі, як показано на малюнку. Використовуйте бежеву нитку. Твоя лялька готова!

## ВИГОТОВЛЕННЯ КОШЕНЯ

- Візьміть заготовки передньої і задньої частин кошеня. Визначте передню частину кошеня, - в ній вирізані отвори для очей. Пров'яжіть три вертикальні петлі рожевого кольору, щоб зробити око і дві горизонтальні петлі, щоб зробити ніс.
- Використовуючи рожеву нитку і декоративний шов, зшийте передню і задню форми разом із коміром, залишивши частину тіла незшитою. Помістіть форму хвоста, в нижній лівій частині, між передньою та задньою частинами кошеняти. Продовжіть зшивати, щоб закріпити хвоста. Заправте те що залишилось і завершіть зшивати.
- Візьміть тасьму і прикладіть її до потилиці цуценя, як показано. Використовуйте бежеву нитку і безперервний шов, щоб пришити її. Тасьма має бути трохи розтягнутою, коли ви її пришиваєте.
- Зав'яжіть стрічку навколо двох хвостиків на волоссі ляльки. Пов'яжіть шарф на шию ляльки та кошеня. Нарешті, надіньте кошеня на руку ляльки. Чудово! Ваша лялька та її кошеня готові!



### Запитання і коментарі

Ми цінуємо вас як клієнта, і ваше задоволення цим продуктом дуже важливо для нас. Якщо у вас коментарі або питання, або ви виявите, що будь-які частини цього комплекту відсутні або несправні, будь ласка, не соромтеся звертатися до нашого дистрибу'ютора у вашій країні. Ви знайдете адресу, вказану на упаковці. Ви також можете зв'язатися з нашою групою підтримки маркетингу: info@afk.ua, тел. +38 (44) 465 75 50, веб-сайт: www.afk.ua